



Fundacja Rozwoju Systemu Edukacji



Program
Uczenie się
przez całe życie



EUROPEAN
Higher Education Area

JAK PRAWIDŁOWO TWORZYĆ KARTY KURSÓW I SYLABUSY W ZGODZIE Z KRAJOWYMI RAMAMI KWALIFIKACJI I AKTUALNYMI REGULACJAMI PRAWNYMI

Marek Wilczyński – Ekspert Boloński

Członek Zespołu Ekspertów Bolońskich Ministra Nauki i Szkolnictwa Wyższego

INSTYTUT
HISTORII



Kraków 16. października 2013 r.

ROZPORZĄDZENIA MNiSW

- Rozporządzenie Ministra Nauki i Szkolnictwa Wyższego z dnia **29 września 2011 r.** w sprawie warunków oceny programowej i oceny instytucjonalnej.
- Rozporządzenie Ministra Nauki i Szkolnictwa Wyższego z dnia **5 października 2011 r.** w sprawie warunków prowadzenia studiów na określonym kierunku i poziomie kształcenia.
- Rozporządzenie Ministra Nauki i Szkolnictwa Wyższego z dnia **2 listopada 2011 r.** w sprawie Krajowych Ram Kwalifikacji dla Szkolnictwa Wyższego.
- Rozporządzenie Ministra Nauki i Szkolnictwa Wyższego z dnia **4 listopada 2011 r.** w sprawie wzorcowych efektów kształcenia
- Rozporządzenie Ministra Nauki i Szkolnictwa Wyższego z dnia **17 stycznia 2012 r.** w sprawie standardów kształcenia przygotowujących do zawodu nauczyciela.

ROZPORZĄDZENIE MNiSW Z 2 LISTOPADA 2011 R.

Podział na obszary kształcenia, odpowiadające obszarom wiedzy na wzór klasyfikacji OECD / EUROSTAT / UNESCO

- ✓ Obszar nauk humanistycznych – H
- ✓ Obszar nauk społecznych – S
- ✓ Obszar nauk ścisłych – X
- ✓ Obszar nauk przyrodniczych – P
- ✓ Obszar nauknauk technicznych – T
- ✓ Obszar nauk rolniczych, leśnych i weterynaryjnych – R
- ✓ Obszar nauk medycznych, nauk o zdrowiu, nauk o kulturze fizycznej – M
- ✓ Obszar sztuki - A

ROZPORZĄDZENIE MNiSW Z 4 LISTOPADA 2011 R.

W ramach przygotowań do wprowadzenia KRK duży zespół ekspertów opracowywał tzw. „benchmarki” czyli wzorcowe efekty kształcenia dla kilkudziesięciu kierunków.

Prace zakończono w kwietniu 2011 r. składając pełne projekty dla obydwóch profili i poziomów studiów.

Z tego opublikowano pięć zestawień wzorcowych efektów kształcenia dla obydwóch poziomów studiów (I i II) ale tylko dla profilu ogólnoakademickiego:

- ✓ Pedagogika
- ✓ Filozofia
- ✓ Matematyka
- ✓ Instrumentalistyka
- ✓ Elektronika

PRZYDATNA LITERATURA

- Od Europejskich do Krajowych Ram Kwalifikacji., red. Ewa Chmielecka, Warszawa 2009.
- [http://www.up.krakow.pl/main/bolonski/htmlarea/uploaded/Publikacje/Od Europejskich do Krajowych Ram Kwalifikacji publikacja pod redakcja merytoryczna Ewy Chmieleckiej.pdf](http://www.up.krakow.pl/main/bolonski/htmlarea/uploaded/Publikacje/Od_Europejskich_do_Krajowych_Ram_Kwalifikacji_publicacja_pod_redakcja_merytoryczna_Ewy_Chmieleckiej.pdf)
- Ramy kwalifikacji dla szkolnictwa wyższego. Autonomia programowa uczelni., red. Ewa Chmielecka, MNiSW, Warszawa 2010
- http://www.nauka.gov.pl/fileadmin/user_upload/Finansowanie/fundusze_europejskie/PO_KL/KR/K/20101105_Ramy_kwalifikacji_dla_szk_wyysz_165x235_int.pdf
- Andrzej Kraśniewski, Jak przygotować programy kształcenia zgodnie z wymaganiami wynikającymi z Krajowych Ram Kwalifikacji dla Szkolnictwa Wyższego?, Warszawa 2011.
- http://www.nauka.gov.pl/fileadmin/user_upload/szkolnictwo/20111107_publicacja_MNISW_AK_111105_WA_PN.pdf
- Wprowadzenie do projektu *Tuning Educational Structures in Europe* - Harmonizacja struktur kształcenia w Europie. Wkład uczelni w Proces Boloński., Fundacja Rozwoju Systemu Edukacji. Narodowa Agencja Programu „Uczenie się przez całe życie”, Warszawa 2008.
- <http://www.ekspercibolonscy.org.pl/dokumenty-i-publicacje>
- Declan Kennedy, Áine Hyland, Norma Ryan, Writing and Using Learning Outcomes: a Practical Guide.
- http://sss.dcu.ie/afi/docs/bologna/writing_and_using_learning_outcomes.pdf
- Tuning. A Guide to Formulating Degree Programme Profiles Including Programme Competences and Programme Learning Outcomes., Bilbao, Groningen and The Hague 2010.
- <http://core-project.eu/documents/Tuning%20G%20Formulating%20Degree%20PR4.pdf>
- Marek Wilczyński, Stanisław Roszak, *Programy kształcenia historyków w świetle Krajowych Ram Kwalifikacji.*
- KLIO. Czasopismo poświęcone dziejom Polski i powszechnym. T 21 (2 2012, s. 31-56

Gotowe koncepcje do zastosowania

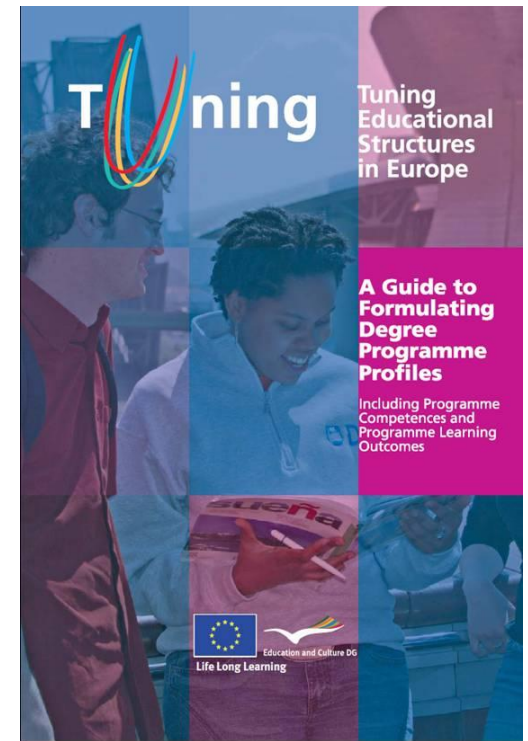
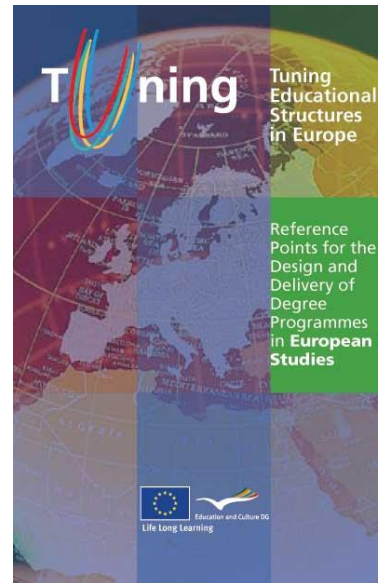
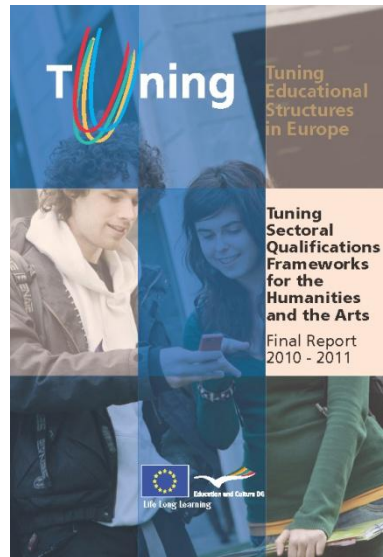
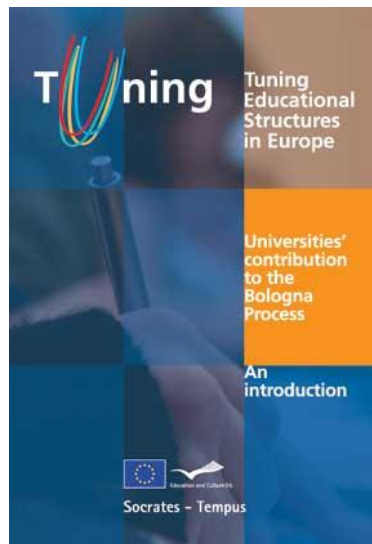


&

QAA

Subject
Benchmark
Statements

PROGRAM TUNING



TUNING LIST OF GENERIC COMPETENCES

1. Ability to communicate in a second (foreign) language
2. Capacity to learn and stay up-to-date with learning
3. Ability to communicate both orally and through the written word in first language
4. Ability to be critical and self-critical
5. Ability to plan and manage time
6. Ability to act on the basis of ethical reasoning
7. Capacity to generate new ideas (creativity)
8. Ability to search for, process and analyse information from a variety of sources
9. Ability to work autonomously
10. Ability to identify, pose and resolve problems
11. Ability to apply knowledge in practical situations
12. Ability to make reasoned decisions
13. Ability to undertake research at an appropriate level
14. Ability to work in a team
15. Knowledge and understanding of the subject area and understanding of the profession
16. Ability to motivate people and move toward common goals

TUNING LIST OF GENERIC COMPETENCES

17. Commitment to conservation of the environment
18. Ability to communicate key information from one's discipline or field to non-experts
19. Ability for abstract and analytical thinking, and synthesis of ideas
20. Ability to interact constructively with others regardless of background and culture and respecting diversity
21. Ability to design and manage projects
22. Ability to interact with others in a constructive manner, even when dealing with difficult issues
23. Ability to show awareness of equal opportunities and gender issues
24. Commitment to health, well-being and safety
25. Ability to take the initiative and to foster the spirit of entrepreneurship and intellectual curiosity
26. Ability to evaluate and maintain the quality of work produced
27. Ability to use information and communications technologies
28. Commitment to tasks and responsibilities
29. Ability to adapt to and act in new situations and cope under pressure
30. Ability to act with social responsibility and civic awareness
31. Ability to work in an international context

WZORY MIĘDZYNARODOWE I PRZYKŁADY DOBRYCH PRAKTYK DLA KIERUNKU HISTORIA - TUNING

Tuning. History Subject Area

[http://www.relint.deusto.es/TUNINGProject/documentos/Tuning_phase1/P
art_TWO_line2_history_page%20147a160.pdf](http://www.relint.deusto.es/TUNINGProject/documentos/Tuning_phase1/P
art_TWO_line2_history_page%20147a160.pdf)

<http://www.clioh.net/docs/23259TUNING.pdf>

Tuning. A Guide to Formulating Degree Programme Profiles ..., Annex 3, s. 65 – 76 (podany bardzo ciekawy przykład opisu efektów kształcenia dla studiów historycznych I, II i III stopnia.)

<http://core-project.eu/documents/Tuning%20G%20Formulating%20Degree%20PR4.pdf>

KOMPETENCJE I UMIEJĘTNOŚCI – HISTORIA WG. TUNING

- Świadomość relacji pomiędzy aktualnymi wydarzeniami a przeszłością.
- Świadomość różnic poglądów historiograficznych w różnych okresach czasu i kontekstach.
- Świadomość istnienia i respektowanie różnic punktów widzenia determinowanych różnym podłożem narodowym i kulturowym.
- Świadomość, że badania i debata historyczna są w stanie nieustannych zmian i rozwoju.
- Wiedza o ogólnej diachronicznej strukturze przeszłości.
- Świadomość problemów i tematów aktualnych debat historiograficznych.
- Dokładna wiedza o jednym lub kilku okresach przeszłości człowieka.
- Zdolność do komunikowania się języku ojczystym z zastosowaniem profesjonalnych technik i terminologii właściwych zawodowi historyka.
- Zdolność do komunikowania się w językach obcych z zastosowaniem profesjonalnych technik i terminologii właściwych zawodowi historyka.
- Zdolność czytania tekstów historiograficznych lub dokumentów oryginalnych w języku ojczystym, jak też stosownego streszczania, transkrybowania i katalogowania informacji.

KOMPETENCJE I UMIEJĘTNOŚCI – HISTORIA WG. TUNING CD.

- Zdolność czytania tekstów historiograficznych lub dokumentów oryginalnych w języku innym niż ojczysty, jak też stosownego streszczania, zapisywania i katalogowania informacji.
- Zdolność pisania w języku ojczystym z poprawnym zastosowaniem różnorodnych typów pisarstwa historiograficznego.
- Zdolność pisania w języku innym niż ojczysty z poprawnym zastosowaniem różnorodnych typów pisarstwa historiograficznego.
- Wiedza o narzędziach takich jak repertoria bibliograficzne, inwentarze archiwalne, informatyczne zbiory danych jak też zdolność ich wykorzystania.
- Wiedza o specyficznych narzędziach potrzebnych do studiowania dokumentów poszczególnych okresów historycznych (np. paleografia, epigrafika itp.), jak też zdolność ich wykorzystania
- Umiejętność użytkowania komputera i zasobów internetu i opracowywanie danych dotyczących historii lub z nią powiązanych (np. wykorzystanie metod statystycznych lub tworzenie baz danych)
- Znajomość języków starożytnych (dawnych).
- Znajomość historii lokalnej.
- Znajomość własnej historii narodowej.
- Znajomość historii Europy w perspektywie porównawczej.

KOMPETENCJE I UMIEJĘTNOŚCI – HISTORIA WG. TUNING CD.

- Znajomość historii integracji europejskiej.
- Znajomość historii świata.
- Świadomość istnienia i umiejętność wykorzystania narzędzi innych nauk humanistycznych (np. krytyki literackiej, językoznawstwa, historii sztuki, archeologii, antropologii, prawa, socjologii, filozofii itp.)
- Świadomość metod i kwestii różnych rodzajów badań historycznych (w odniesieniu do zagadnień, ekonomicznych, socjologicznych, politycznych, genderowych itp.)
- Umiejętność definiowania tematów badawczych właściwych dla uczestnictwa w debacie i nauce historycznej.
- Umiejętność identyfikacji i właściwego użytkowania źródeł informacji (bibliografie, dokumenty, przekaz ustny itd.) dla potrzeb projektów badawczych.
- Umiejętność przygotowania kompleksowej informacji historycznej w spójnej, zrozumiałej formie.
- Umiejętność nadania formy opisowej wynikom badań zgodnie z kanonami swojej dyscypliny naukowej.
- Umiejętność poprawnego komentowania, opatrywania przypisami lub edytowania tekstów i dokumentów zgodnie z kanonami krytyki naukowej w danej dyscyplinie wiedzy
- Wiedza z zakresu dydaktyki historii.

WZORY MIĘDZYNARODOWE I PRZYKŁADY DOBRYCH PRAKTYK DLA KIERUNKU HISTORIA QAA BENCHMARK STATEMENT

History 2007

<http://www.qaa.ac.uk/Publications/InformationAndGuidance/Documents/history07.pdf>

Archaeology 2007

<http://www.qaa.ac.uk/Publications/InformationAndGuidance/Documents/Archaeology.pdf>

Classics and ancient history (including Byzantine studies and Modern Greek 2007

<http://www.qaa.ac.uk/Publications/InformationAndGuidance/Documents/Classics.pdf>

Anthropology 2007

<http://www.qaa.ac.uk/Publications/InformationAndGuidance/Documents/Anthropology07.pdf>

History of art, architecture and design 2008

<http://www.qaa.ac.uk/Publications/InformationAndGuidance/Documents/HAAD08.pdf>

CECHY PRAWIDŁOWYCH EFEKTÓW KSZTAŁCENIA

- **S**PECIFIC – konkretne – EK powinny konkretnie określać jaką wiedzę i umiejętności powinien osiągać student po zakończeniu kursu.
- **M**EASURABLE – mierzalne – każdemu efektowi towarzyszą przejrzyste kryteria oceny, pozwalające określić czy i na ile został osiągnięty
- **A**CCCEPTABLE – akceptowalny – przedyskutowany z interesariuszami i skonsultowany z zewnętrznymi wytycznymi
- **R**EALISTIC – możliwy do osiągnięcia w ramach realizacji przedmiotu
- **T**IME-SCALED – osiągalne - EK powinny być osiągalne w czasie zaplanowanym w programie

EFEKTY KSZTAŁCENIA NA MIARĘ CZŁOWIEKA RENESANSU

List Leonarda da Vinci do księcia Mediolanu, Lodovica Sforzy

Poznawszy, dostojny Panie, i zbadawszy doświadczenia wszystkich tych, którzy mienią się być mistrzami w sztuce wynajdowania maszyn wojennych, i sprawdziwszy, że maszyny ich nie różnią się niczym od będących w powszechnym użyciu, postaram się, nie czyniąc nikomu krzywdy, odkryć Waszej Ekscelencji pewne tajemnice, będące moją osobistą własnością i pokrótce tu wyliczone:

Znam sposób budowania mostów bardzo lekkich i mocnych i łatwo przenośnych
*W wypadku oblężenia **wiem jak** odprowadzić wodę z fos i budować różne [...] drabiny i inne przyrządy do szturmowania [...]*

Umiem sporządzać w potrzebie działa, moździerze, pociski ogniowe o kształcie praktycznym i pięknym i różne od będących w użyciu

*Tam, gdzie nie można posługiwać się działem, **mogę** zastąpić je przez katapulty i inne narzędzia do wyrzucania pocisków, o skutku zadziwiającym i dotychczas nieznanym; wreszcie w jakimkolwiek bądź wypadku **umiem** znaleźć niezliczone środki do ataku i do obrony*

Jeżeli chodzi o bitwę morską to posiadam liczne maszyny o największej sile, tak dla ataku, jak dla obrony, i statki, które opierają się najżywszemu ogniowi, i prochy, i pary.

*W czasie pokoju **mogę dorównać**, jak wierzę, komukolwiek bądź w architekturze, wznoszeniu pomników prywatnych czy publicznych i przeprowadzaniu wody z miejsca na miejsce. **Umiem** wykonywać rzeźby w marmurze, brązie, terakocie; w malarstwie **umiem** zrobić to, co zrobiłby inny, ktokolwiek by on był. Poza tym podjąłbym się wykonać konia z brązu na wieczną pamiątkę waszego Ojca i dostojnego domu Sforzów.*

*A jeśliby którakolwiek z powyżej wymienionych rzeczy wydawała się Wam niemożliwą lub niewykonalną, **jestem gotów** uczynić próbę w waszym parku lub wszelkim innym miejscu, wedle upodobania Waszej Ekscelencji, której polecam się z całą pokorą*

KATEGORIE EFEKTÓW KSZTAŁCENIA


- Wiedza : powiązane ze sobą teorie, zasady, doświadczenia i fakty przyswojone przez studenta
- Umiejętności : zdolność wykorzystania wiedzy i wyćwiczonych umiejętności praktycznych do wykonywania zadań i rozwiązywania problemów
- Kompetencje społeczne
 - Umiejętność współdziałania w zespole w roli członka i lidera zespołu
 - Sprawność komunikowania się
 - Zdolność do samodzielnego i odpowiedzialnego wykonywania zadań
 - Gotowość uczenia się przez całe życie

JAK REDAGOWAĆ EFEKTY KSZTAŁCENIA?

- Zalecane jest takie formułowanie opisów efektów kształcenia, by punktem wyjścia zawsze mogły być w domyśle słowa „absolwent po zakończeniu studiów na kierunku X”
- Action verbs - absolwent wie, rozumie, posiada wiedzę z zakresu, orientuje się, zna, omawia, charakteryzuje, poddaje analizie, wykonuje, projektuje, argumentuje, komunikuje się w języku ojczystym i obcym, planuje i wykonuje zadania badawcze, współpracuje w zespole, ma świadomość swojej wiedzy, umiejętności, ale też i ograniczeń, stosuje w praktyce zdobytą wiedzę, podtrzymuje dziedzictwo kulturowe, respektuje ogólne i zawodowe normy etyczne itd...
- Nie należy używać w opisach efektów kształcenia czasowników, które nie określają jednoznacznie konkretnej kompetencji. Np. absolwent powinien posiadać umiejętność komunikowania się – przy tak sformułowanych efektach kształcenia prowadzący kierunek na wstępie deklarują, że nie zapewniają osiągnięcia założonych efektów kształcenia.
- Stopień szczegółowości opisu efektów kształcenia dla kierunku, czy modułu powinien być:
 - ✓ Nie nazbyt duży – ogranicza swobodę i kreatywność prowadzących kursy (przedmioty)
 - ✓ Nie nazbyt mały – grozi powstaniem niespójnego zbioru kursów) (przedmiotów) podporządkowanego istniejącej ofercie „pożółkłych kartek”.

TAKSONOMIA BLOOMA – ANDERSONA


DOMENA KOGNITYWNA



Tworzenie nowych idei i produktów	Tworzyć, konstruować, projektować, pisać, formułować, rozwijać, składać
Ocenianie, tworzenie sądów i opinii	Formułować ocenę, uzasadniać, kompilować, uogólniać, modyfikować, organizować, podsumowywać
Analizowanie – rozróżnianie poszczególnych składowych informacji	Analizować, testować, rozpoznać, ułożyć, rozdzielać,
Stosowanie – wykorzystanie nabytych informacji	Wdrażać, budować, rozwijać, interpretować, obliczać, produkować
Rozumienie – interpretacja koncepcji i idei	Wyjaśniać, przetłumaczyć, klasyfikować, wybrać, rozpoznać, zilustrować
Zapamiętywanie	Odtwarzać, reprodukować, wymieniać, powtarzać, kopiować

TAKSONOMIA BLOOMA – ANDERSONA


DOMENA PSYCHOMOTORYCZNA



Tworzenie nowych wzorców	Projektować, konstruować, komponować, budować ...
Działanie w sytuacjach nietypowych	Zmieniać, reorganizować, adaptować, rewidować ...
Działanie w sytuacjach typowych	Podobnie jak poniżej, jednak na wyższym poziomie fachowości
Wykonywanie	Operować, skalować, mierzyć, rozmontowywać, składać
Odtwarzanie	Naśladować, kopiować, ...
Przygotowanie	Ukazywać, poruszać, zachęcać, reagować...
Postrzeganie	Wybierać, rozróżniać, opisywać

TAKSONOMIA BLOOMA – ANDERSONA

DOMENA AFEKTYWNA



Charakteryzowanie	Weryfikować, ukazywać, wpływać, proponować, kwalifikować...
Organizowanie	Porządkować, integrować, zawierać, aranżować, zarządzać, układać ...
Wartościowanie	Formułować, wyjaśniać, śledzić, usprawiedliwiać, dzielić, zachęcać do dyskusji ...
Odpowiadanie	Dyskutować, asystować, odpowiadać, wygłaszać
Otrzymywanie	Opisywać, śledzić, identyfikować, pytać ...

PRZYKŁADOWE FORMY REDAGOWANIA EFEKTÓW KSZTAŁCENIA DLA KIERUNKU STUDIÓW

Kompetencje	Absolwent po zakończeniu kursu:
WIEDZA	wymienia, powtarza, wylicza, ma wiedzę, orientuje się, referuje ...
UMIEJĘTNOŚCI	Kognitywne : objaśnia, charakteryzuje, rozpoznaje, analizuje, dokonuje syntezy, wymienia, wylicza, ocenia Psychomotoryczne : projektuje, przeprowadza doświadczenia, korzysta z technik multimedialnych, korzysta z technik informacyjnych, krytycznie ocenia wyniki ...
KOMPETENCJE SPOŁECZNE	Jest odpowiedzialny, postępuje zgodnie z zasadami etyki, jest świadomy, organizuje prace w zespole, animuje działania ...

SPRAWDZENIE ZBIEŻNOŚCI KIERUNKOWYCH EFEKTÓW KSZTAŁCENIA Z OBSZAROWYMI EFEKTAMI KSZTAŁCENIA

K_W01	Ma uporządkowaną wiedzę z zakresu historii cywilizacji, społeczeństwa i kultury w obrębie pięciu wielkich epok historycznych	H1A_W03 H1A_W04 H1A_W05 S1A_W05
K_U03	Potrafi przeprowadzić analizę źródła historycznego i wyciągać podstawowe wnioski i używać ich w dyskusji fachowej	H1A_U01 H1A_U02 H1A_U05 S1A_U03
K_K04	Dąży do poznania obiektywnego obrazu historii i sprzeciwia się instrumentalizacji i fałszowaniu wiedzy historycznej	H1A_K05

H1A_W04	Ma uporządkowaną wiedzę szczegółową w wybranych obszarach studiowanej dyscypliny	K_W01
H1A_K05	Ma świadomość odpowiedzialności za zachowanie dziedzictwa kulturowego regionu, kraju, Europy	K_K04

TWORZENIE SYLABUSU MODUŁU

- ❖ Podajemy informacje ogólne występujące w przyjętym w uczelni wzorem sylabusu.
- ❖ Podajemy efekty kształcenia dla modułu
 - powinny ich być kilka, tak by były realizowalne
 - nie muszą obejmować wszystkich trzech kategorii (wiedza, umiejętności i kompetencje społeczne)
 - nie jest konieczne rozbijanie ich na kategorie (jednak jeżeli ktoś chce to robić, to może)
 - sprawdzamy korelację efektów kształcenia dla modułu z efektami kształcenia dla kierunku
- ❖ Podajemy treści kształcenia w korelacji z efektami kształcenia
- ❖ Określamy odniesienie efektów kształcenia i treści kształcenia do metod prowadzenia zajęć
- ❖ Określamy metody ewaluacji efektów kształcenia
- ❖ Obliczamy bilans pracy własnej studenta

PRZYKŁAD EFEKTÓW KSZTAŁCENIA DLA MODUŁU

„IMPERIUM RZYMSKIE W OKRESIE PÓŹNEGO ANTYKU” Z WYODRĘBNIONYMI KATEGORIAMI EFEKTÓW KSZTAŁCENIA

Symbol / numer	Student, który zaliczył moduł „Imperium rzymskie w okresie późnego antyku”	Odniesienie do efektów kształcenia dla kierunku
	WIEDZA	
EKM01	Zna kluczowe wydarzenia historyczne we wschodniej i zachodniej części imperium w okresie IV do VI w. n.e.	K_W01, K_W05
	UMIEJĘTNOSCI	
EKM02	Omawia różnorodne przyczyny kryzysu imperium na Zachodzie, wykazując ich wzajemne powiązania i skutki ich występowania	K_W01, K_U 03,
EKM03	Orientuje się w historiografii okresu, wykorzystuje i analizuje wybrane kroniki IV – VI w. n.e.	K_W07, K_U07, 08, 20
	KOMPETENCJE SPOŁECZNE	
EKM04	Ocenia działania rządu cesarskiego i plemion barbarzyńskich, starając się zrozumieć i brać pod uwagę motywy obydwóch stron	K_U07, K_K06
EKM05	Przygotowuje w zespole projekt dydaktyczny, związany z epoką i uczestniczy w jego prezentacji	K_U 14, K_K01

PRZYKŁAD EFEKTÓW KSZTAŁCENIA DLA MODUŁU „IMPERIUM RZYMSKIE W OKRESIE PÓŹNEGO ANTYKU” BEZ WYODRĘBNIONYCH KRYTERIÓW EFEKTÓW KSZTAŁCENIA

Symbol / numer	Student, który zaliczył moduł „Imperium rzymskie w okresie późnego antyku”	Odniesienie do efektów kształcenia dla kierunku
EKM01	Zna kluczowe wydarzenia historyczne we wschodniej i zachodniej części imperium w okresie IV do VI w. n.e.	K_W01, K_W05
EKM02	Omawia różnorodne przyczyny kryzysu imperium na Zachodzie, wykazując ich wzajemne powiązania i skutki ich występowania	K_W01, K_U03,
EKM03	Orientuje się w historiografii okresu, wykorzystuje i analizuje wybrane kroniki IV – VI w. n.e.	K_W07, K_U07, 08, 20
EKM04	Ocenia działania rządu cesarskiego i plemion barbarzyńskich, starając się zrozumieć i brać pod uwagę motywy obydwóch stron	K_U07, K_K06
EKM05	Przygotowuje w zespole projekt dydaktyczny, związany z epoką i uczestniczy w jego prezentacji	K_U 14, K_K01

KILKA UWAG PRAKTYCZNYCH

- Należy bardzo rozważnie definiować efekty kształcenia, mając na uwadze, że dla zaliczenia modułu konieczne jest osiągnięcie **WSZYSTKICH** efektów kształcenia.
- Redagując efekty kształcenia trzeba jako punkt wyjścia przyjąć możliwości osiągnięcia tych efektów przez najslabszego studenta, któremu skłonni jesteśmy dać dyplom.
- Każdy kto w ramach realizacji modułu za 5 punktów ECTS (125 – 150 godzin pracy studenta) wymaga od studenta dokładnego zapoznania się z listą lektur w liczbie np. 50 książek powinien:
 - 1) udowodnić, że student jest w stanie przeczytać książkę w dwie godziny
 - 2) udowodnić, że student w czasie tych dwóch godzin zrozumiał i przyswoił sobie niezbędny materiał zawarty w publikacji, tak by zaliczył przedmiot.
 - 3) udowodnić, że sam jest w stanie wykonać czynności z p. 1 i 2 w 2 godziny
 - 4) zastanowić się nad zapisaniem się na kurs podstaw dydaktyki

SPRAWDZENIE ZBIEŻNOŚCI MODUŁOWYCH EFEKTÓW KSZTAŁCENIA Z KIERUNKOWYMI EFEKTAMI KSZTAŁCENIA

EKM01	Zna proces rozwoju ustrojów greckich poleis w spektrum czasowym i z uwzględnieniem czynników społecznych i gospodarczych	K_W01
EKM02	Analizuje proste teksty źródłowe w przekładzie polskim i nieskomplikowane inskrypcje łacińskie w oryginale	K_U03
EKM03	Podchodzi z empatią do odmienności obyczajów ludów starożytnych w odniesieniu do obecnych norm moralnych i etycznych	K_K04
K_W01	Ma uporządkowaną wiedzę z zakresu historii cywilizacji, społeczeństwa i kultury w obrębie pięciu wielkich epok historycznych	EKM01
K_K04	Dąży do poznania obiektywnego obrazu historii i sprzeciwia się instrumentalizacji i fałszowaniu wiedzy historycznej	EKM03

MATRYCA WYSTĘPOWANIA ODNIESIEŃ EFEKTÓW KSZTAŁCENIA W MODUŁACH DO KIERUNKOWYCH EFEKTÓW KSZTAŁCENIA

	EKM01	EKM02	EKM03	EKM04	EKM05	EKM06	EKM07
K-W01	x		x	X			
K-W02							
K-W03		x			x		X
K-U01	x			X		x	
K-U02			x			X	
KU03	x			x			X
K-K01		X			x		x
K-K02	x			x		X	
K_K03		x	x		x		

BILANS PRACY WŁASNEJ STUDENTA

Forma aktywności studenta	Średnia liczba godzin
Godziny kontaktowe z prowadzącymi moduł	60
Konsultacje z prowadzącymi moduł	45
Przygotowanie do konwersatoriów	30
Opracowanie referatu	10
Przygotowanie projektu indywidualnego (grupowego)	15
Prace pisemne	20
Przygotowanie do egzaminu	30
Suma godzin - 105 + 105	210
Liczba punktów ECTS dla przedmiotu	7 - 8

SPRAWDZANIE OSIĄGNIĘCIA MODUŁOWYCH EFEKTÓW KSZTAŁCENIA PRZEZ STUDENTA.

- Ocena kształtująca – **formatywna** - dokonywana kilkakrotnie w semestrze . Służy studentowi i prowadzącemu do oszacowania postępów w nauce i weryfikacji stosowanych metod
- Ocena podsumowująca – **sumatywna** – dokonywana na koniec semestru pozwala stwierdzić, czy i w jakim stopniu student osiągnął zakładane efekty kształcenia

PRZYKŁADY RÓŻNYCH METOD OCENIANIA

- Dyskusja w oparciu o literaturę
- Pisemne prace domowe
- Eseje
- Projekty
- Prace pisemne – kolokwia
- Egzaminy ustne
- Egzaminy pisemne
- Projekty dyplomowe
- Obserwacje zachowań
- Rozmowy nieformalne

MATRYCA SPOSOBU EWALUACJI EFEKTÓW KSZTAŁCENIA

	Konwersatorium	Referat	Esej	Projekt końcowy	Praca pisemna pod kontrolą	Praktyka	Zajęcia terenowe	E-learning	Egzamin
EKM01	F	-	-	S	F	-	-	-	S
EKM02	F	F	F	S	-	-	-	F	S
EKM03	-	F	F	-	F	S	-	-	S

OSIĄGNIĘCIE EFEKTÓW KSZTAŁCENIA DLA MODUŁU A OCENA FORMATYWNA I SUMATYWNA

Moduł zalicza student, który osiągnął **WSZYSTKIE** zakładane dla modułu efekty kształcenia na najniższym dopuszczalnym, poziomie

Stopień zaawansowania osiągnięcia efektów kształcenia dla modułu nie wpływa na ilość ECTS i fakt zaliczenia.

Jednak różni studenci osiągają efekty kształcenia na różnym stopniu zaawansowania, co znajduje wyraz w wysokości ocen formatywnej i sumatywnej, a ma dla studenta duże znaczenie z uwagi na wpis do DS

GRADACJA OCENY ZA OSIĄGNIĘCIE MODUŁOWEGO EFEKTU KSZTAŁCENIA

Moduł – Paleografia

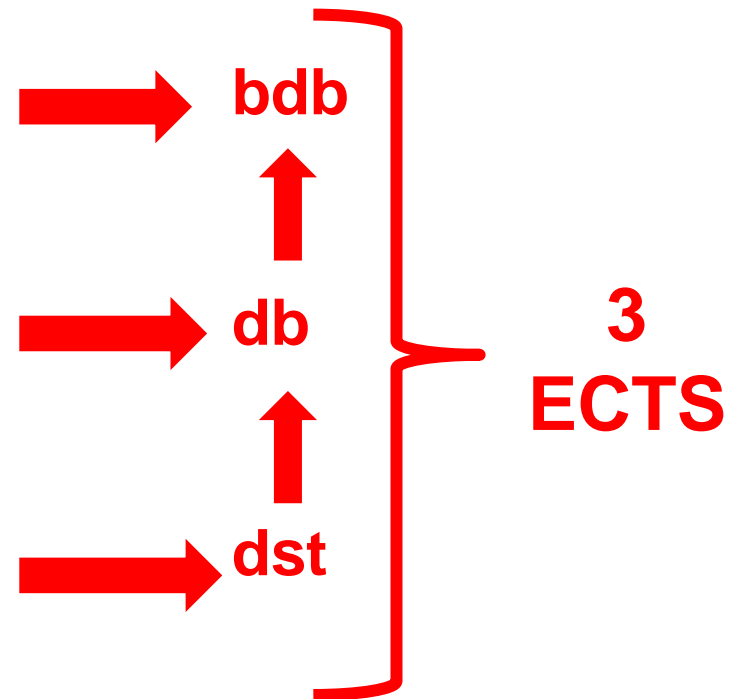
✓ **Zofia** – interpretuje dokument w powiązaniu z szerokim tłem historycznym epoki



✓ **Agata** – interpretuje dokument, rozwija opis faktów, których dokument dotyczy



✓ **Barbara** – odczytuje i streszcza dokument rękopiśmienny



Dziękuję za uwagę
i zapraszam do
dyskusji !

wilczynski.m@wp.pl

www.ekspercibolonscy.org.pl